

- **Menaces** : Peu (N -+)
- **Activités et gestion pratiquées** : Plan de gestion sur 5 ans, renouvelable ; Inventaires naturalistes ; gestion de l'eau et des assecs ; maintien des pratiques agricoles et piscicoles extensives ; observatoire avec panneaux pédagogiques ; animations

- **Superficie** : 36 ha
- **Description** : Étang d'une trentaine d'ha sur un espace de 36 ha. Inclus dans le site N2000 « Grande Sologne ». Site en ZNIEFF I.

- **Milieu** : Végétation des rives ; étang ; formations herbacées sur sol engorgé ou restant humide ; bois

- **Propriétaire** : CPNRC

- **Enjeux** :

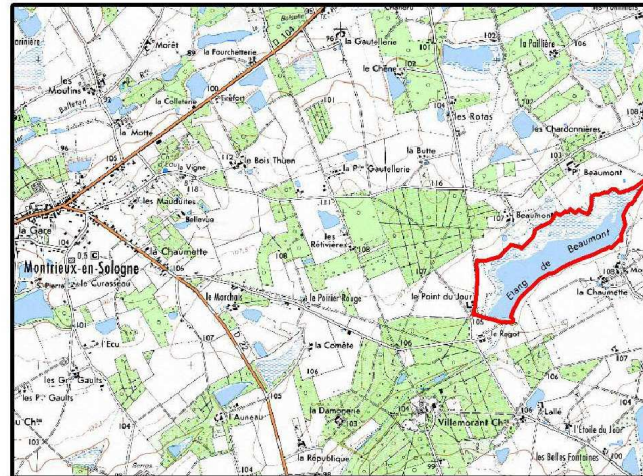
→ **Biodiversité** :

- ✓ **Milieux** : étang ; mosaïque de milieux liés à l'étang (NI +++ ; NC +++)
- ✓ **Flore** : 8 espèces protégées des grèves exondées ou autres milieux humides (NI +++ ; NC +++)
- ✓ **Faune** : 17 espèces d'amphibiens et reptiles protégés ; oiseaux d'eau (NI +++ ; NC ++)

→ **Géologie** : Pas d'enjeu

→ **Paysage** : Étang de Sologne avec une roselière et grèves exondées périodiquement (NI ++)

→ **Aménités** : Observatoire aménagé pour le grand public ; panneaux d'information ; sorties naturalistes guidées (P +++)



- **Projets et propositions d'actions** :

→ **Connaissances** :

- ✓ Études sur les trichoptères et éphémères
- ✓ Poursuivre les suivis scientifiques

→ **Restauration et/ou entretien** (Contrats N2000 envisageables) :

- ✓ Entretien de la prairie
- ✓ Entretien des grilles de remplissage
- ✓ Entretien du sentier et de l'observatoire
- ✓ Gestion des bois
- ✓ Gestion de la roselière par fauche
- ✓ Arrachage des saules
- ✓ Etrépage d'atterrissements
- ✓ Reprofilage des îlots

→ **Valorisation** :

- ✓ Développer les animations : scolaires et grand public

